

PLU

- Plan Local d'Urbanisme -

COMMUNAUTE DE
COMMUNES DU

SULTZERLAND

HOFFEN, KEFFENACH, MEMMELSHOFFEN, RETSCHWILLER,
SCHOENENBOURG, SULTZ-SOUS-FORETS, SURBOURG

COMMUNE DE

RETSCHWILLER

Orientations d'aménagement


**ELABORATION
APPROBATION**

VU POUR ETRE ANNEXE
A LA DELIBERATION DU
23 JAN. 2012

A HOHWILLER
LE

24 JAN. 2012

LE PRESIDENT


Charles GRAF

E560PEA01


CONSEIL GÉNÉRAL
BAS-RHIN

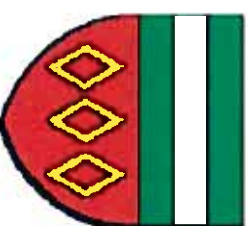


O.T.E. ingénierie
OMNIMUM TECHNIQUE EUROPEEN
1 rue de la Laiterie
BP 40110
F - 57403 ILLKIRCH CEDEX
Tel. 03 88 67 55 55 - Fax 03 88 66 70 80


Maître
FREY - GOBYN
ARCHITECTES
URBANISTES
11, rue de la Laiterie
F - 57403 ILLKIRCH CEDEX
Tel. 03 88 67 55 55 - Fax 03 88 66 70 80



**Communauté de communes
du SOULTZERLAND**



Commune de Retschwiller

PLAN LOCAL D'URBANISME

Orientations d'aménagement



Document approuvé le 23 janvier 2012

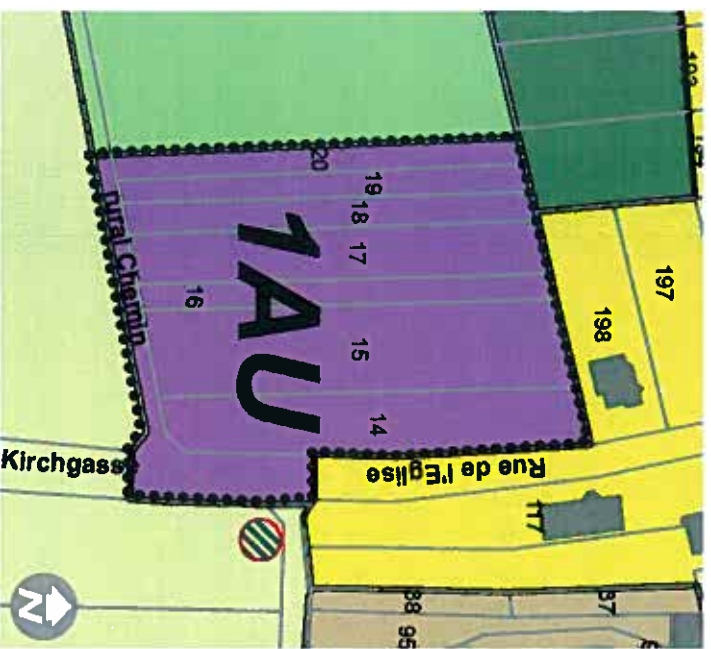
L'opération d'aménagement est prévue en une seule tranche.

Un écran végétal devra être créé en limite de secteur et pourra être intégré aux parcelles privées à condition qu'il soit conservé et entretenu.

Les parcelles situées le long de la rue de l'église disposeront au moins d'un accès piéton à cette rue même si elles sont techniquement desservies par la voie nouvellement créée.

Les constructions présenteront une façade avant en direction de la rue de l'église avec un degré de finition optimal.

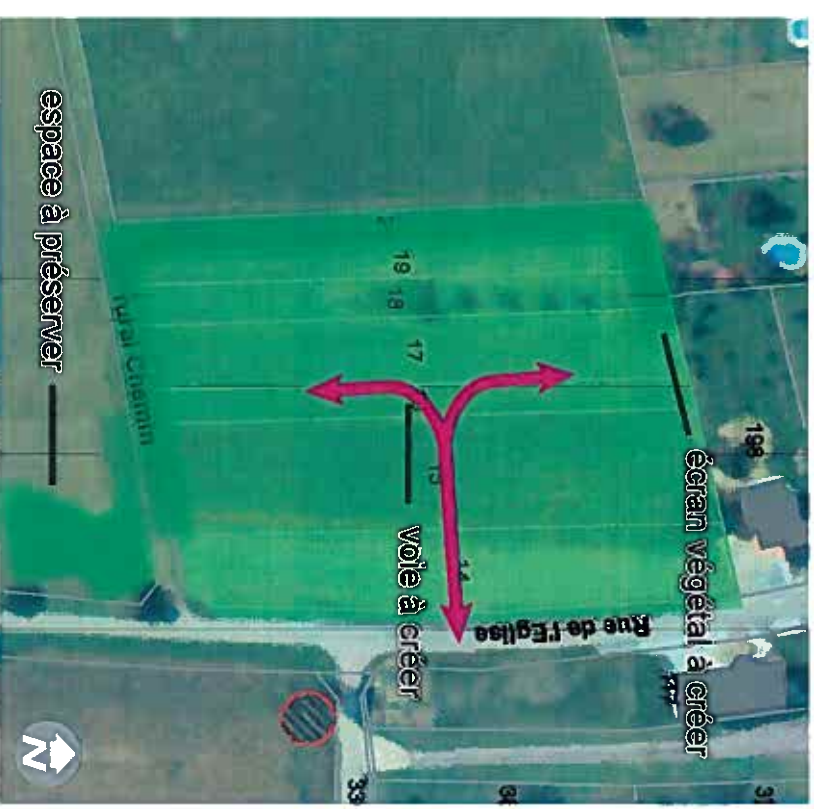
L'aménagement de l'opération devra permettre l'optimisation de l'insertion des constructions dans la pente et au sein du paysage existant.



Extrait du plan de zonage



Photo aérienne



espace à préserver

écran végétal à créer

voie à créer